

御案内図

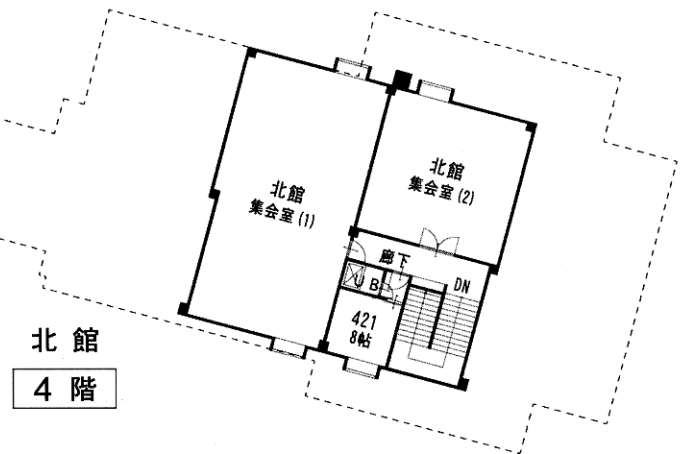
ハチ高原

パークホテルも樺館

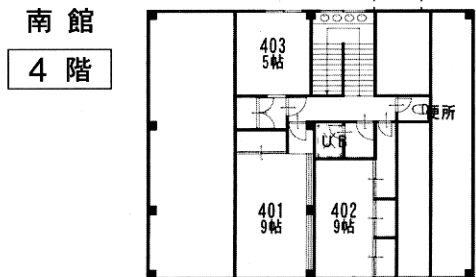
ANNEX フォレストロッジ

〒667-1124 兵庫県養父市丹戸893-3
TEL/079-663-6010 FAX/079-663-6011

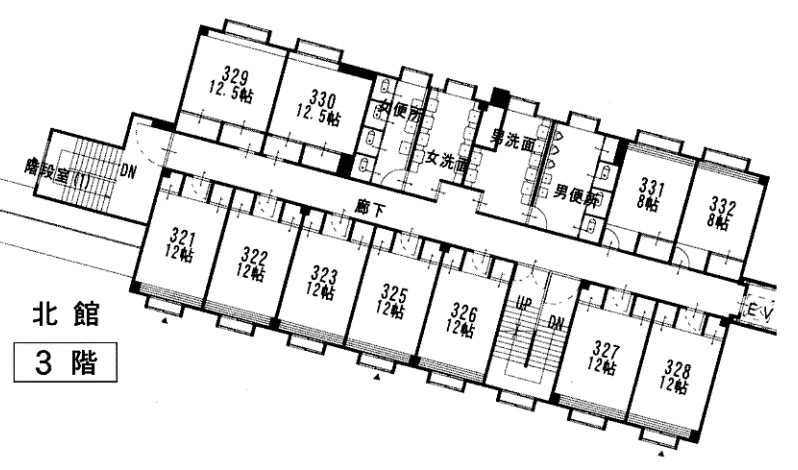
総収容人員 192名様



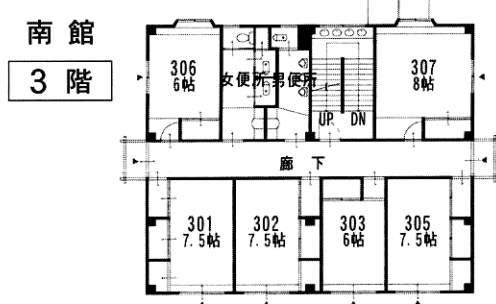
北館
4階



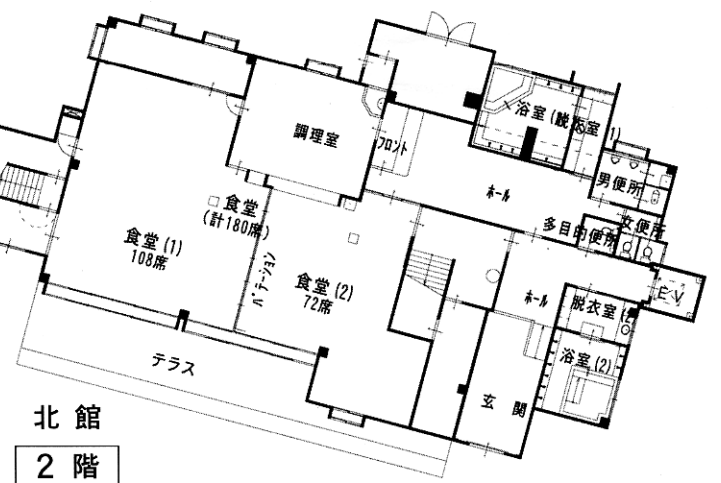
南館
4階



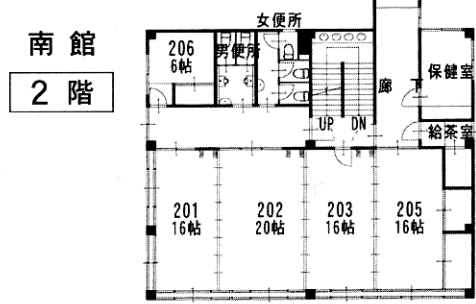
北館
3階



南館
3階



北館
2階



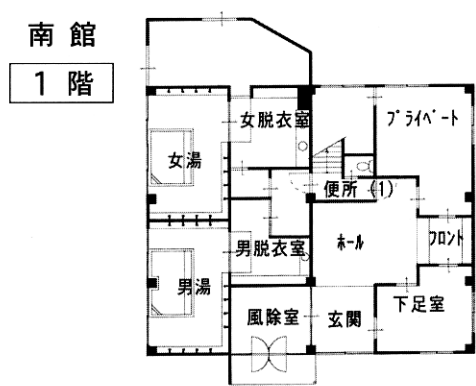
南館
2階

南館 (収容人員111名様)

401	8人	
402	8人	
403	4人	
301	8人	
302	8人	
303	6人	
305	8人	
306	8人	
307	10人	
201	8人	
202	12人	
203	10人	
205	10人	
206	3人	

北館 (収容人員81名様)

421	3人	
321	8人	
322	8人	
323	8人	
325	8人	
326	8人	
327	8人	
328	8人	
329	6人	
330	6人	
331	5人	
332	5人	



南館
1階

